



## Rom Xiaomi.eu – Xiaomi Mi4S 7.2.5.0 – ESTABLE - Global EU

---

Si tiene alguna duda durante la instalación, contacte con nosotros en [SAT@tuxiaomi.es](mailto:SAT@tuxiaomi.es),  
indicando Número de Pedido y en Asunto “Instalación ROM Xiaomi Mi4S”  
<Servicio técnico sólo para clientes de TuXiaomi.es>

Si tiene problemas para instalar la ROM en español, nuestros técnicos se pondrán en contacto con usted para hacer la instalación de forma remota. Para ello, deberá contactar con nosotros en [SAT@tuxiaomi.es](mailto:SAT@tuxiaomi.es) y previamente instalar en su ordenador el programa [TEAM VIEWER](#) y descargar la [ROM](#) en español y todos los archivos de este tutorial

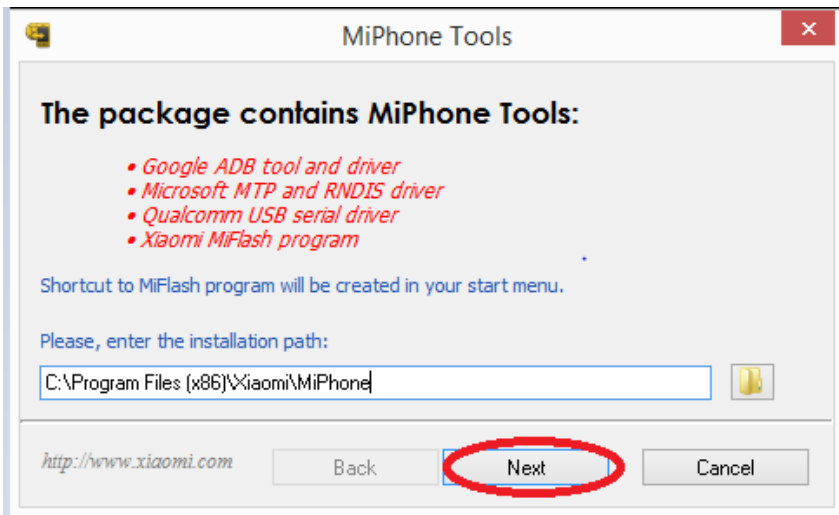
---

# IMPORTANTE: Este tutorial debe hacerse en un PC con Windows de 64 bits

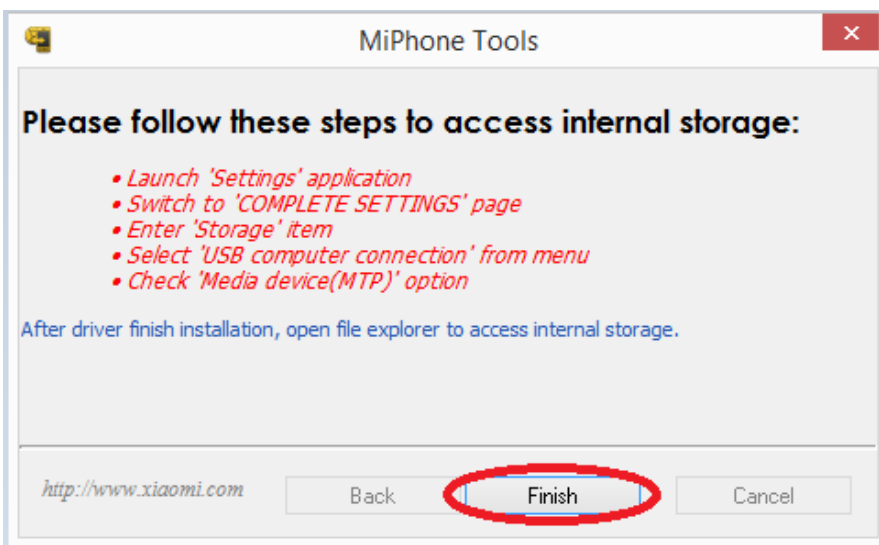
## PASO 1: descargar e instalar el software MiFlash de Xiaomi

Link: <http://bigota.d.miui.com/tools/MiPhone20151028.exe>

Una vez descargado, ejecutarlo y proceder a la instalación del mismo.



Al darle a NEXT, comenzará la instalación del programa de Xiaomi y la instalación de los Drivers. Durará unos 2-4 minutos. Al terminar aparecerá la siguiente ventana:



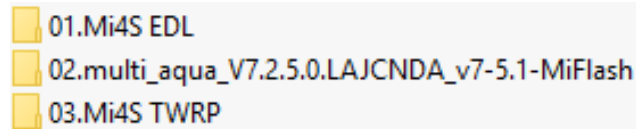
Pulsamos a FINISH para cerrar la ventana y ejecutamos "MiFlash.exe" para abrir el programa.

**Se recomienda reiniciar el ordenador tras instalar esto para que la instalación de los drivers se haga efectiva.**

## PASO 2: descarga de la ROM y de las herramientas

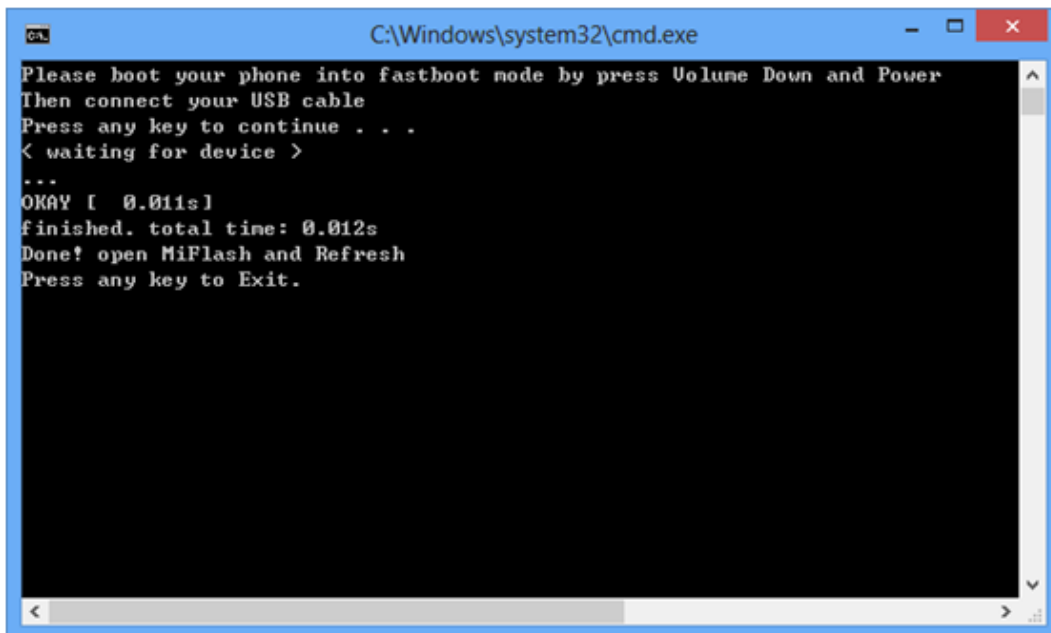
Link: [https://mega.nz/#!yd8jBY7Z!umQuveopRTFIJcZeAK\\_3VXCypjrm2mt24hLbflgpbCU](https://mega.nz/#!yd8jBY7Z!umQuveopRTFIJcZeAK_3VXCypjrm2mt24hLbflgpbCU)

Descargamos el archivo pulsando en el botón gris “Descargar a través de su navegador”. Posteriormente descomprimos y obtendremos las siguientes carpetas:



## PASO 3: poner el terminal en modo EDL o Download

- 1) Vamos a la carpeta **01.Mi4S EDL** y ejecutamos el archivo **Mi4S EDL.cmd**. Se nos abrirá una ventana de comandos.

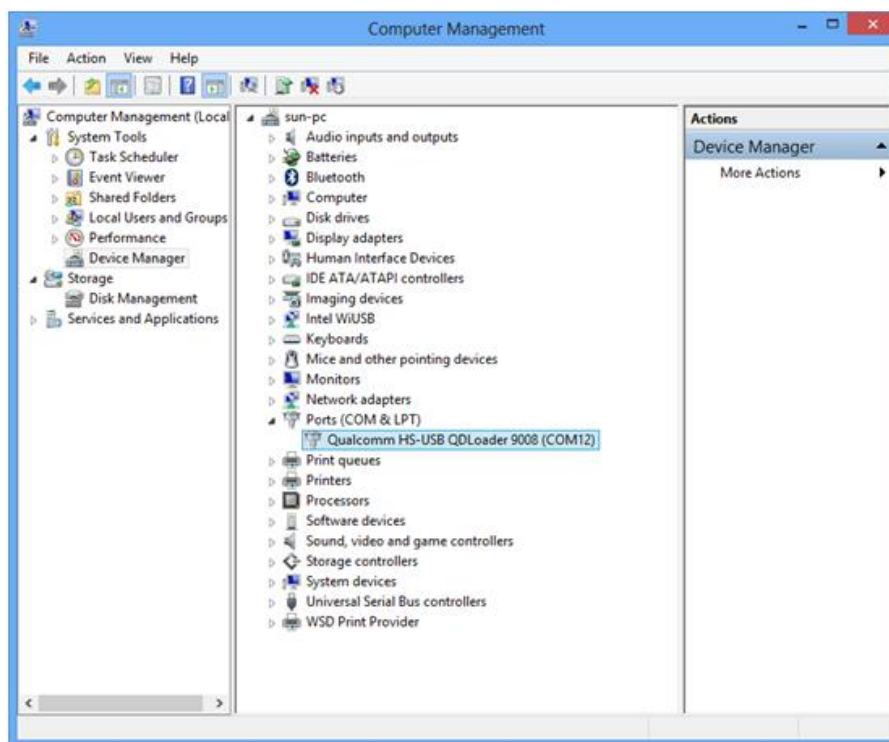


```
C:\Windows\system32\cmd.exe
Please boot your phone into fastboot mode by press Volume Down and Power
Then connect your USB cable
Press any key to continue . . .
< waiting for device >
...
OKAY [ 0.011s]
finished. total time: 0.012s
Done! open MiFlash and Refresh
Press any key to Exit.
```

- 2) Con el móvil apagado, procedemos a encenderlo pulsando a la vez el botón de POWER + VOLUMEN ABAJO. Aparecerá en el terminal la pantalla de FASTBOOT y lo conectamos al ordenador mediante el cable USB.



- 3) En ese momento, en la ventana de comandos, pulsamos “cualquier tecla” y el terminal se apagará, pero realmente estará en el modo EDL o Download. Se quedará con la pantalla en negro y el LED rojo parpadeando.
- 4) Hay que confirmar que el ordenador detecta el móvil como **QualcommHS-USB QDLoader 9008 Driver**. Para ello, en el administrador de dispositivos (Boton derecho en MI PC / Propiedades / Administrador de dispositivos), debe aparecer **QualcommHS-USB QDLoader 9008 Driver**



- 5) Si no apareciese, basta con hacer click derecho sobre el dispositivo en la lista, ir a Actualizar Software del Controlador y seleccionar la ruta donde está el Driver Qualcomm: **C:\Program Files (x86)\Xiaomi\MiPhone\Qualcomm\Driver\**. Así debería instalarse el Driver y el PC reconocerlo como Qualcomm. Quizás es necesario reiniciar el ordenador.

**NOTA: si no te dejase instalar los controladores por no estar firmados, tendrás que habilitarlo en Windows. Para ello sigue los pasos de los siguientes enlaces:**

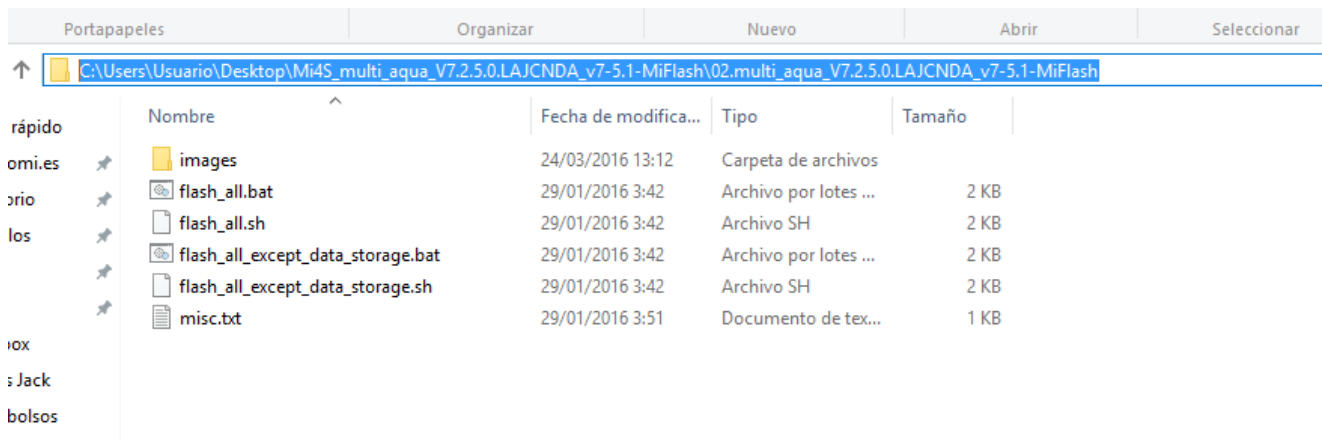
- Habilitar controladores sin firma: Windows 7 ([enlace](#))
- Habilitar controladores sin firma: Windows 8 ([enlace](#))
- Habilitar controladores sin firma: Windows 10 ([enlace](#))

**Una vez el PC se reinicie, ya podremos instalar los drivers QUALCOMM sin problemas.**

**No obstante, aunque no se lo reconozca como QUALCOMM puede pasar al siguiente paso y probar suerte a ver si el PC lo reconoce.**

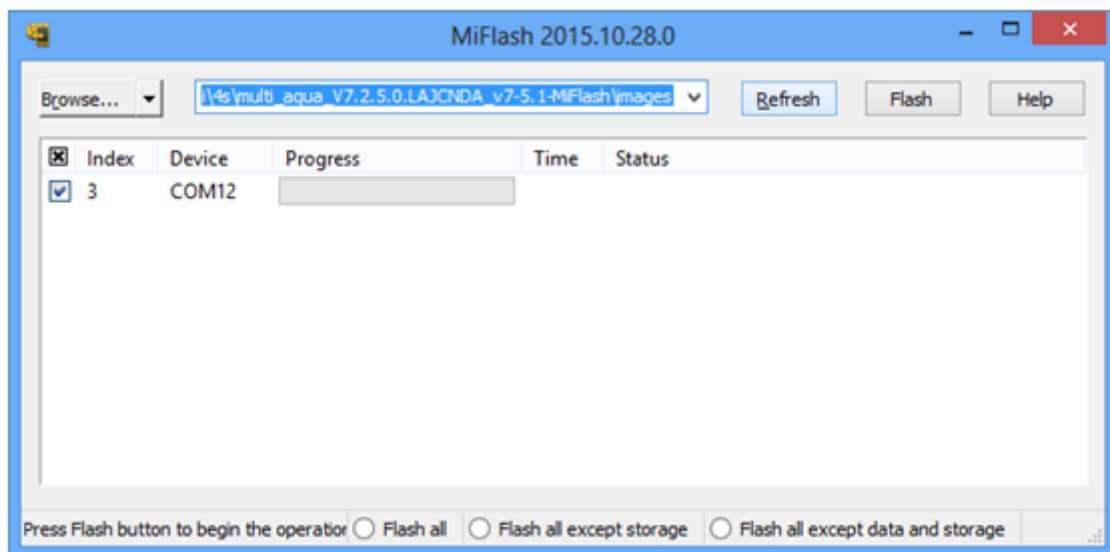
## PASO 4: instalar la ROM mediante MiFlash

- 1) Abrimos la carpeta **02.multi\_aqua\_V7.2.5.0.LAJCND v7-5.1-MiFlash** y copiamos la ruta de la barra de dirección.

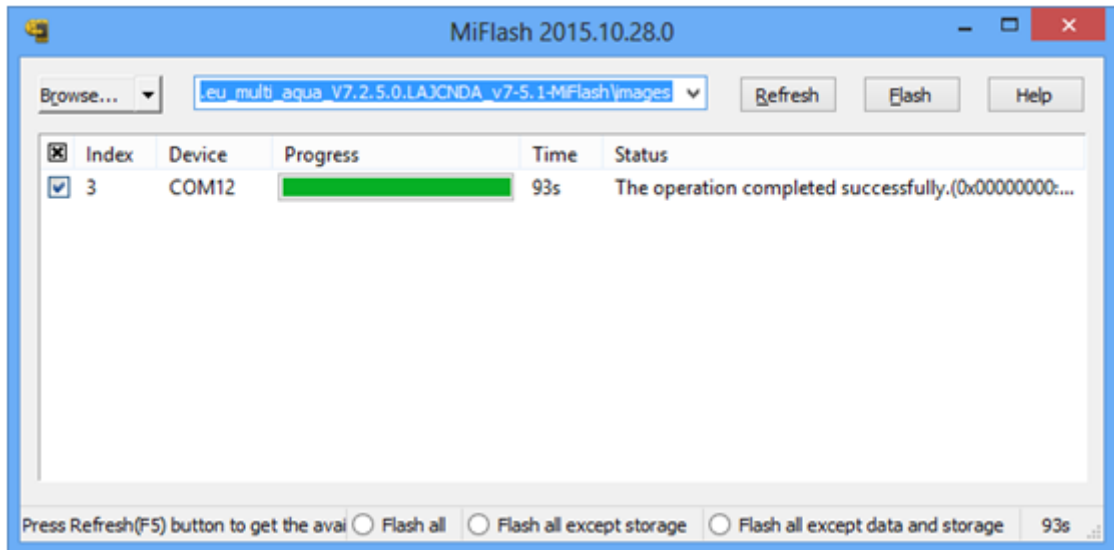


- 2) Abrimos el programa MiFlash y en la barra de direcciones que aparece pegamos la ruta de la carpeta que habíamos copiado en el anterior paso. También podemos hacer uso de “Browse” para encontrar la carpeta de la ROM.

- 3) **MUY IMPORTANTE: SELECCIONAMOS FLASH ALL** en las opciones inferiores.



- 4) Pulsamos **REFRESH**. Si los drivers están bien instalados, nos aparecerá el terminal en el MIFLASH como **COMXX**, siendo XX números. Por ejemplo, COM12 o COM15  
**Si no estuvieran bien instalados, deberá volver al PASO 3 – 4 para instalar los controladores correctamente**
- 5) Posteriormente, pulsamos en **FLASH** y comenzará la instalación de la ROM en español. Puede durar de 60 a 200 segundos dependiendo del PC y de la conexión USB.
- 6) Dejemos que termine, hasta que ponga **“The operación completed successfully”**  
Durante el proceso, no desconecte ni mueva el cable para evitar errores. Tampoco apague el ordenador.



- 7) Por último, desconectamos el cable USB del móvil y PC y dejamos pulsado el botón de **power** hasta que se encienda el terminal. Dejamos que se encienda. Este proceso puede durar hasta 10 minutos. Sea paciente! Una vez se inicie, ya tendrá el terminal en español con la ROM estable de Xiaomi.eu y google play.

## PASO 5 (OPCIONAL): instalar el recovery TWRP

(Si no sabes que es recovery TWRP, mejor no lo instales. No lo necesitarás)

- 1) Ponemos el terminal en fastboot y ejecutamos el archivo **Mi4S TWRP.cmd** ubicado en la carpeta **03.Mi4S TWRP**

