



ROM para Xiaomi Redmi 3 / Redmi 3 PRO global oficial

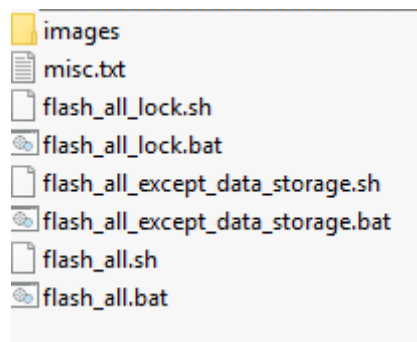
- **Realice este tutorial bajo su propia responsabilidad** -

Si tiene alguna duda durante la instalación, contacte con nosotros en SAT@tuxiaomi.es,
indicando Número de Pedido y en Asunto "Instalación ROM Xiaomi Redmi 3"
<Servicio técnico sólo para clientes de TuXiaomi.es>

IMPORTANTE: Este tutorial debe hacerse en un PC con Windows de 64 bits

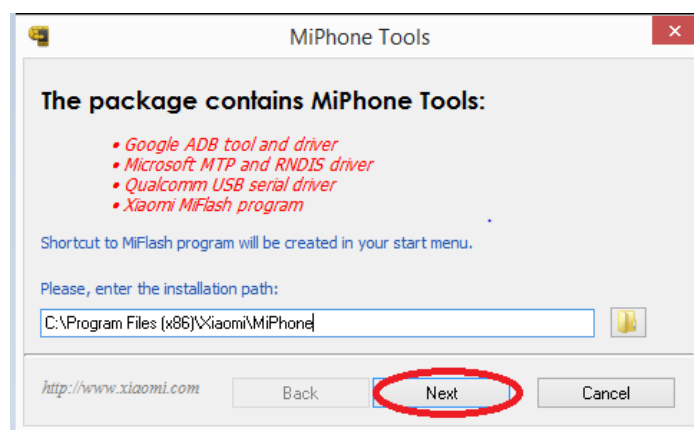
PASO 1: descarga de la ROM

1. Acceda a: <http://en.miui.com/a-234.html>
2. Busque la ROM llamada: **Redmi 3/Prime Latest Global Stable Version Fastboot File Download**
3. Hacemos click para descargar la ROM
4. Una vez descargada, comprobamos que la extensión del archivo descargado es .TGZ. Si es .GZ, por favor, renómbralo a .TGZ
5. Descomprime ese archivo descargado mediante WINRAR o similar.
6. Una vez descomprimida, obtendrás una carpeta con los siguiente archivos

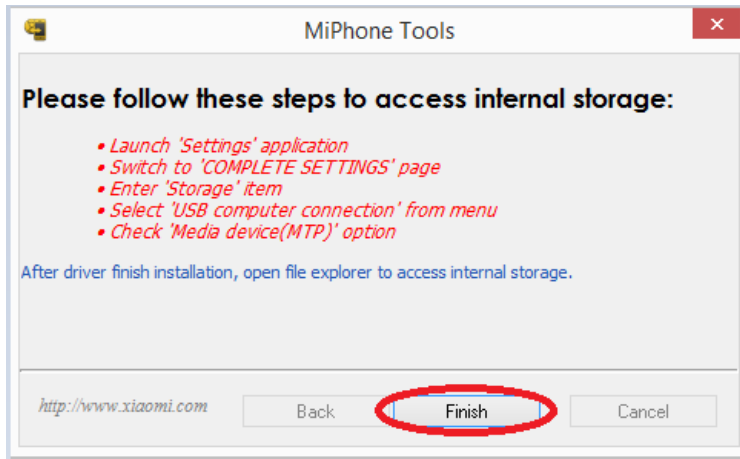


PASO 2: instalar el software MiFlash de Xiaomi

1. Descargar el programa MiFlash de este link: <http://api.bbs.miui.com/url/MiFlash>
2. Proceder a la instalación del mismo. Seguir los pasos:



Al darle a NEXT, comenzará la instalación del programa de Xiaomi y la instalación de los Drivers. Durará unos 2-4 minutos. Al terminar aparecerá la siguiente ventana:



Pulsamos a FINISH para cerrar la ventana y ejecutamos “MiFlash.exe” para abrir el programa.

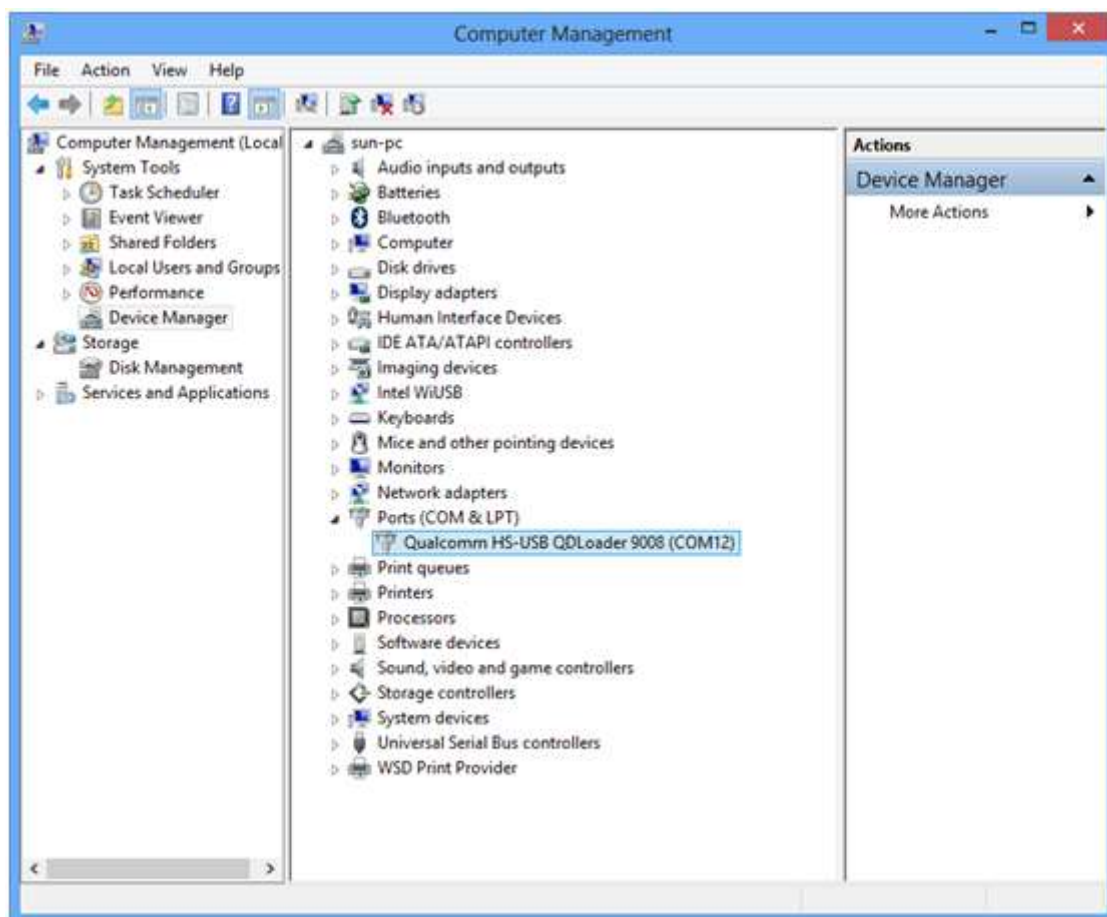
Se recomienda reiniciar el ordenador tras instalar esto para que la instalación de los drivers se haga efectiva.

PASO 3: poner el terminal en modo EDL o Download

- 1) Con el terminal apagado, lo encendemos pulsando POWER + VOLUMEN ARRIBA hasta que salga el logo de MI. Cuando salga, basta con dejar pulsado VOLUMEN ARRIBA hasta que aparezca el siguiente menú:



- 2) En ese menú, pulamos sobre la opción DOWNLOAD. El terminal apagará la pantalla y entrará en modo EDL o Download.
- 3) Conectamos el móvil al ordenador mediante cable USB.
- 4) Hay que confirmar que el ordenador detecta el móvil como **QualcommHS-USB QDLoader 9008 Driver**. Para ello, en el administrador de dispositivos (Boton derecho en MI PC / Propiedades / Administrador de dispositivos), debe aparecer **QualcommHS-USB QDLoader 9008 Driver**



- 5) Si no apareciese, basta con hacer click derecho sobre el dispositivo en la lista, ir a Actualizar Software del Controlador y seleccionar la ruta donde está el Driver Qualcomm: **C:\Program Files (x86)\Xiaomi\MiPhone\Qualcomm\Driver**. Así debería instalarse el Driver y el PC reconocerlo como Qualcomm. Se recomienda reiniciar el ordenador.

NOTA: si no te dejase instalar los controladores por no estar firmados, tendrás que habilitarlo en Windows. Para ello sigue los pasos de los siguientes enlaces:

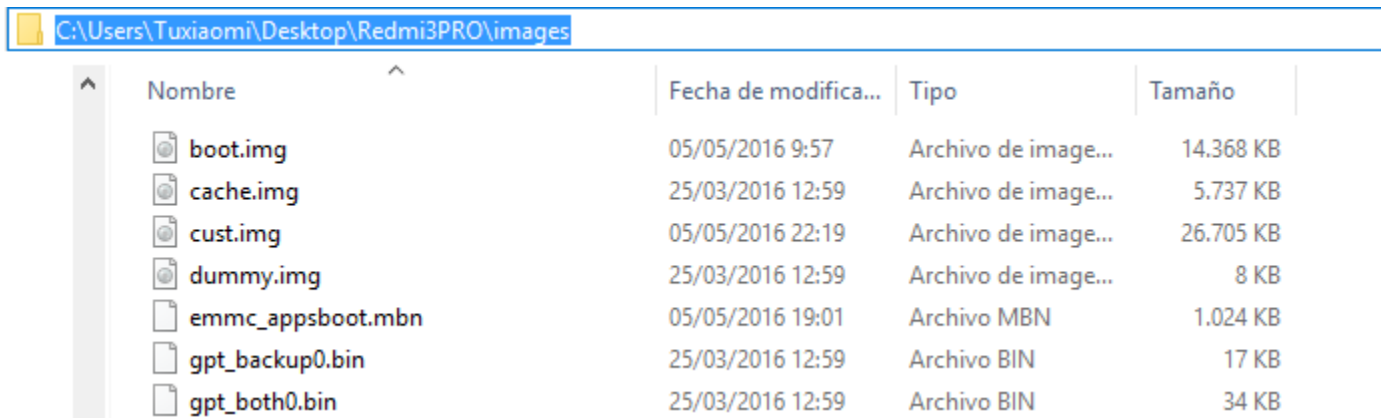
- Habilitar controladores sin firma: Windows 7 ([enlace](#))
- Habilitar controladores sin firma: Windows 8 ([enlace](#))
- Habilitar controladores sin firma: Windows 10 ([enlace](#))

Una vez el PC se reinicie, ya podremos instalar los drivers QUALCOMM sin problemas.

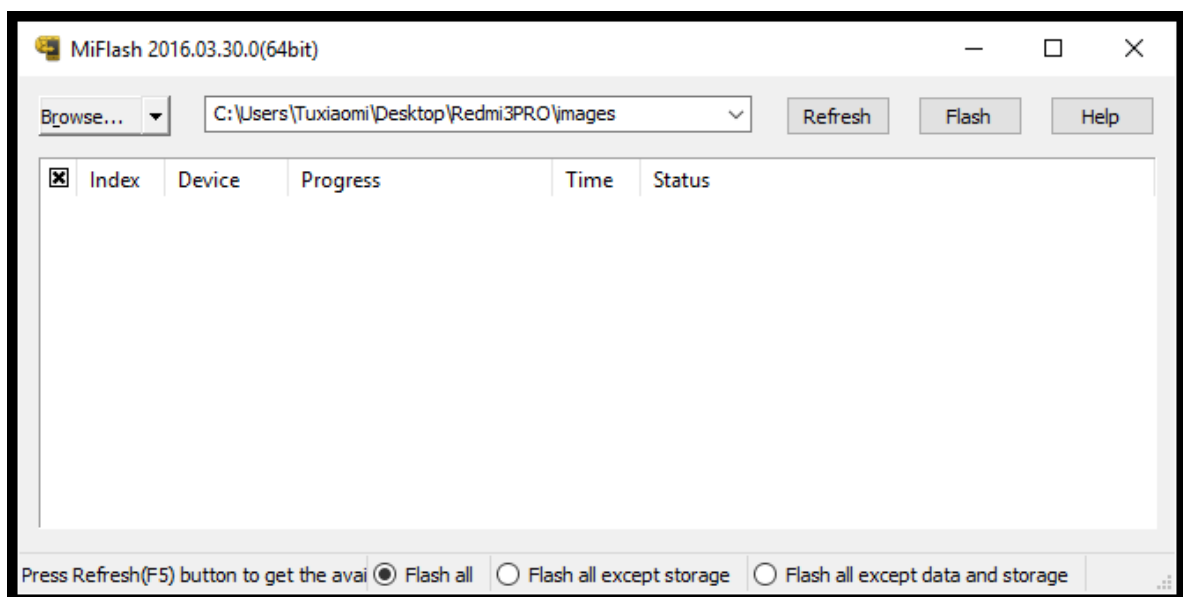
No obstante, aunque no se lo reconozca como QUALCOMM puede pasar al siguiente paso y probar suerte a ver si el PC lo reconoce.

PASO 4: instalar la ROM mediante MiFlash

- 1) Abrimos la carpeta “images” descargada en el paso 2 y copiamos la ruta de la barra de dirección.

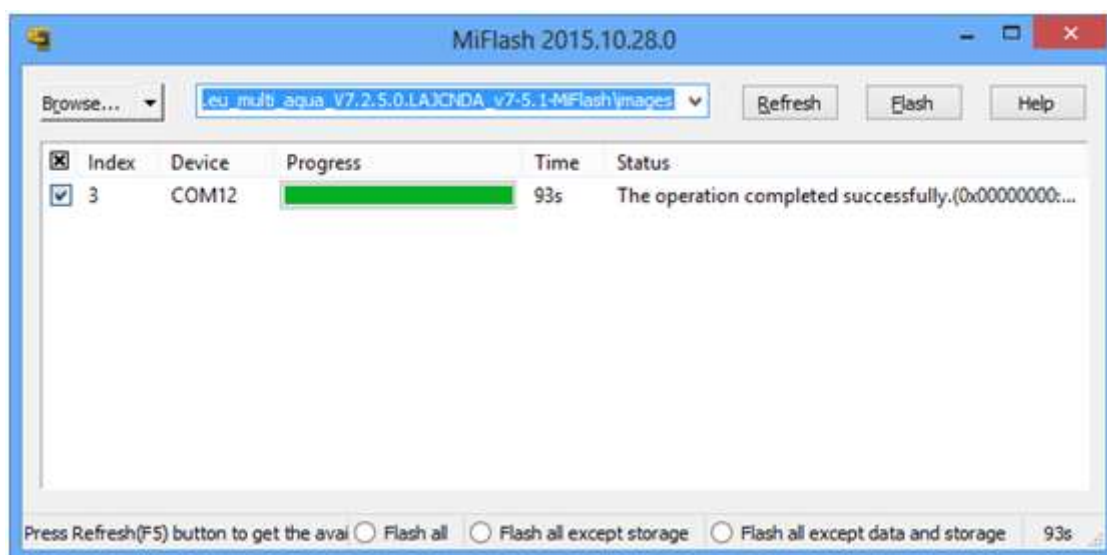


- 2) Abrimos el programa MiFlash y en la barra de direcciones que aparece pegamos la ruta de la carpeta que habíamos copiado en el anterior paso. También podemos hacer uso de “Browse” para encontrar la carpeta de la ROM.
- 3) **MUY IMPORTANTE: SELECCIONAMOS FLASH ALL** en las opciones inferiores.



- 4) Con el móvil en modo EDL y conectado al ordenador por USB, pulsamos **REFRESH**. Si los **drivers están bien instalados**, nos aparecerá el terminal en el MIFLASH como **COMXX**, siendo XX números. Por ejemplo, COM12 o COM15
Si no estuvieran bien instalados, deberá volver al PASO 3 – 3 para instalar los controladores correctamente.

- 5) Posteriormente, pulsamos en **FLASH** y comenzará la instalación de la ROM en español. Puede durar de 150 a 400 segundos dependiendo del PC y de la conexión USB.
- 6) Dejemos que termine, hasta que ponga **“The operación completed successfully”**
Durante el proceso, no desconecte ni mueva el cable para evitar errores. Tampoco apague el ordenador.



- 7) Por último, desconectamos el cable USB del móvil y PC y dejamos pulsado el botón de **power** durante 6 segundos para salir del modo EDL y apagar el móvil. Posteriormente, dejamos pulsado el botón de power hasta que el terminal se encienda. Dejamos que se encienda. Este proceso puede durar hasta 5 minutos. Sea paciente! Una vez se inicie, ya tendrá el terminal en español con la ROM estable global oficial de Xiaomi.